

PLANTA DE LOCAÇÃO

Escala 1:50

FORMA DO PAVIMENTO TÉRREO (NÍVEL 0)

Escala 1:50

Nome	Seção (cm)	Vigas	
		Elevação (cm)	Nível (cm)
V1	14x28	0	0
V2	14x28	0	0
V3	14x28	0	0
V4	14x28	0	0
V5	14x28	0	0
V6	14x28	0	0

Características dos materiais	
fck (kgf/cm²)	Ecs (kgf/cm²)
250	241500
Dimensão máxima do agregado = 19 mm	

Nome	Seção (cm)	Pilares	
		Elevação (cm)	Nível (cm)
P1	14x28	0	0
P2	14x28	0	0
P3	14x28	0	0
P4	14x28	0	0
P5	14x28	0	0
P6	14x28	0	0
P7	14x28	0	0
P8	14x28	0	0
P9	14x28	0	0
P10	14x28	0	0
P11	14x28	0	0
P12	14x28	0	0
P13	14x28	0	0
P14	14x28	0	0
P15	14x28	0	0
P16	14x28	0	0

Legenda dos pilares	
	Pilar que morre
	Pilar que passa
	Pilar que nasce

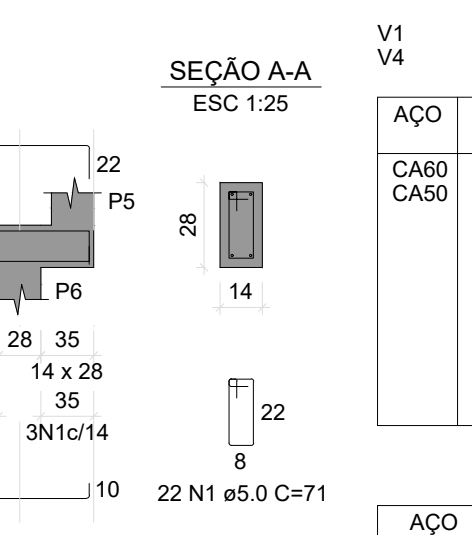
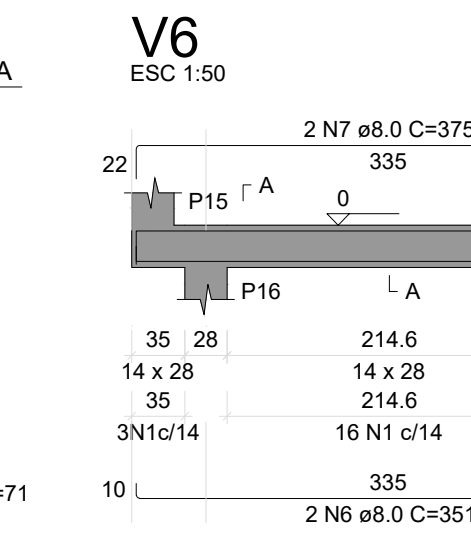
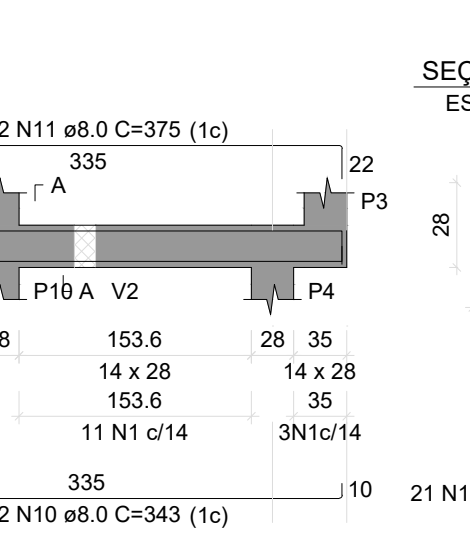
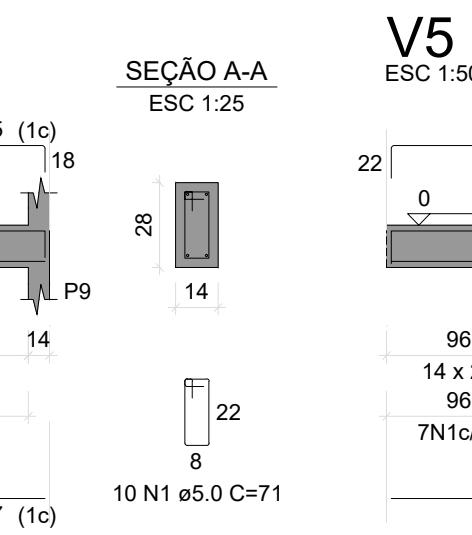
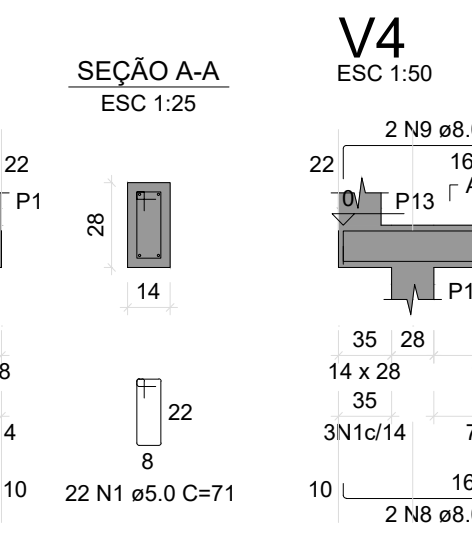
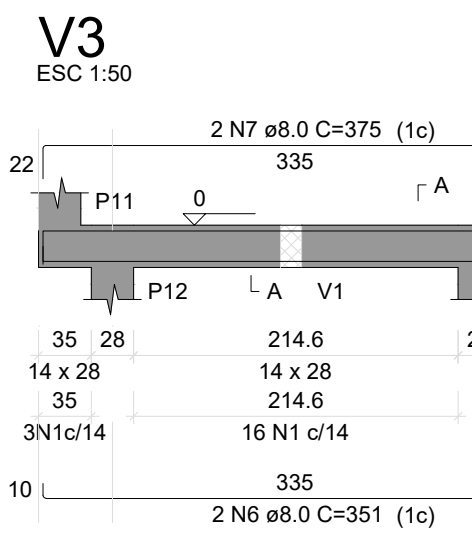
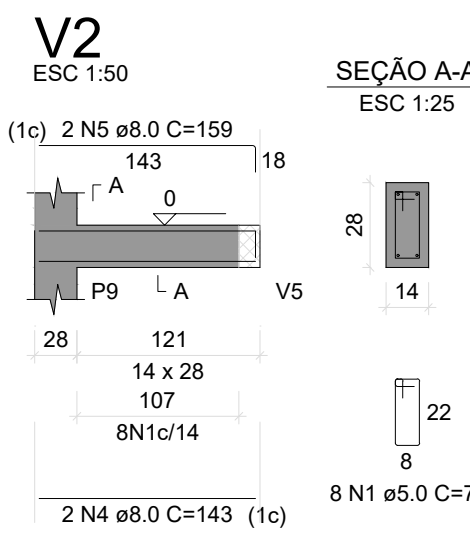
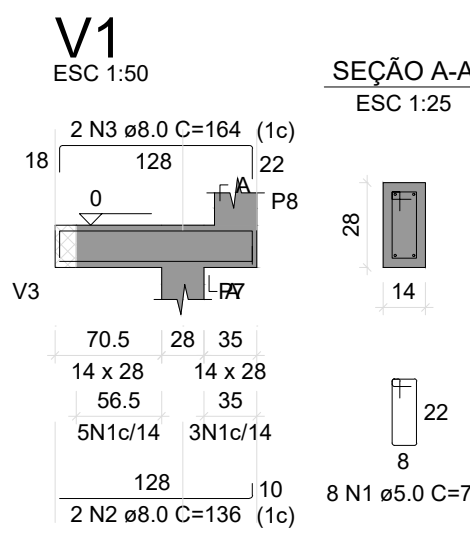
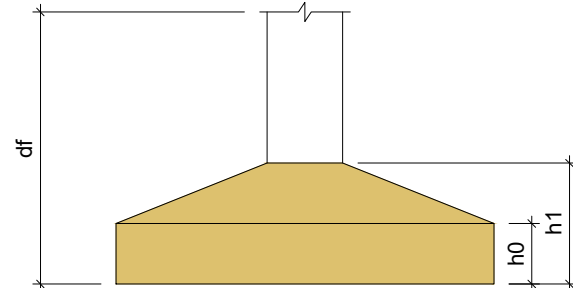
Legenda das vigas e paredes	
	Viga

Nome	Seção (cm)	X (cm)	Y (cm)	Carga Máx. (tf)	Carga Mín. (tf)	Pilar								Fundação							
						Mx Máximo (kgf.m)		My Máximo (kgf.m)		Fx Máximo (tf)		Fy Máximo (tf)		Lado B (cm)	Lado H (cm)	h0 / ha (cm)	h1 / hb (cm)	df (cm)			
						Positivo	Negativo	Positivo	Negativo	Positivo	Negativo	Positivo	Negativo								
P2	14x28	1685.36	3363.70	2.5	2.4	100	0	0	0	0	0	0	0	70	55	40	40	120			
P4	14x28	2107.36	3363.70	1.9	1.9	100	0	100	0	0	0.1	0.0	0.0	-0.1	70	55	40	40	120		
P6	14x28	2322.36	3363.70	2.4	2.4	100	0	100	0	0	0.1	0.0	0.0	-0.2	70	55	40	40	120		
P7	14x28	1762.86	3239.20	1.3	1.2	0	0	0	0	0	0.1	0.0	0.0	0.0	70	55	40	40	120		
P9	14x28	1979.36	3239.59	1.8	1.7	100	0	100	0	0	0.0	-0.2	0.0	0.0	70	55	40	40	120		
P10	14x28	2107.36	3182.09	3.4	3.3	0	0	100	0	0	0.1	0.0	0.2	0.0	70	55	40	40	120		
P12	14x28	1685.36	3121.09	2.5	2.4	0	-200	0	0	0	0.0	0.0	0.2	0.0	70	55	40	40	120		
P14	14x28	1972.36	3121.09	1.7	1.6	100	0	100	0	0	0.1	0.0	0.1	0.0	70	55	40	40	120		
P16	14x28	2322.36	3121.09	2.4	2.4	0	-200	100	0	0	0.1	0.0	0.3	0.0	70	55	40	40	120		

Os esforços indicados nesta tabela são os valores máximos obtidos pela envoltória de todas as combinações definidas para as fundações. Para análises complementares, deve-se consultar o relatório de esforços na fundação, que apresenta os valores calculados para cada combinação.

Locação no eixo X	
Coordenadas (cm)	Nome
1685.36	P2, P12
1762.86	P7
1972.36	P14
1979.36	P9
2107.36	P4, P10
2322.36	P6, P16

Locação no eixo Y	
Coordenadas (cm)	Nome
3363.70	P2, P4, P6
3239.59	P9
3239.20	P7
3182.09	P10
3121.09	P12, P14, P16



RELAÇÃO DO AÇO					
V1		V2		V3	
V4		V5		V6	
AÇO	N	DIAM (mm)	QUANT	C.UNIT (cm)	C.TOTAL (cm)
CA60 CA50	1	5.0	91	71	6461
	2	8.0	2	136	272
	3	8.0	2	164	328
	4	8.0	2	143	286
	5	8.0	2	159	318
	6	8.0	4	351	1404
	7	8.0	4	375	1500
	8	8.0	2	177	354
	9	8.0	2	205	410
	10	8.0	2	343	686
	11	8.0	2	375	750

RESUMO DO AÇO			
AÇO	DIAM (mm)	C.TOTAL (m)	PESO + 10% (kg)
CA50	8.0	63.1	27.4
CA60	5.0	64.6	11
PESO TOTAL (kg)			
CA50	27.4		
CA60	11		

Volume de concreto (C-25) = 0.47 m³
Área de forma = 8.39 m²

1- Condições de Solo
Não foi apresentada, pré-projeto, a sondagem geotécnica no terreno objeto deste projeto. Para fins de dimensionamento preliminar e definição de fundações, foi adotada tensão admissível do solo igual a 2,00 kgf/cm².
Recomenda-se, obrigatoriamente, a realização de ensaio de sondagem do solo antes da execução das fundações, a fim de:
Verificar o tipo de solo predominante e o nível do lençol freático;
Determinar a tensão admissível real do terreno;

Qualquer divergência significativa entre os parâmetros obtidos e os considerados neste projeto deverá ser comunicada ao projetista estrutural para revisão e adequação do dimensionamento.

2- Execução das Fundações
A execução das fundações deverá seguir rigorosamente as orientações da NBR 6122.
A profundidade mínima de assentamento das sapatas deverá garantir o apoio em solo firme e isento de material orgânico ou instável.
Caso seja identificada presença de solos moles, lençol freático elevado ou recalques diferenciais, deverão ser adotadas medidas corretivas mediante nova análise técnica.

CONTRATADA:	CONTRATANTE:
CNPJ Nº: 43.101.003/0001-24 AVENIDA MESTRA FRINHA, Nº 726 - 1º ANDAR, CIDADE SANTA MARIA MONTES CLAROS/MG - CEP: 39401-074	CNPJ Nº: 18.803.072/0001-32 RUA MARIANO DE QUEIROGA, Nº 141 - CENTRO BOCAIUVA/MG - CEP: 39390-000

RESPONSÁVEL TÉCNICO:	RESPONSÁVEL LEGAL:
LUCAS DE MACEDO PEREIRA CREA: 197.837/D - MG	PREFEITO MUNICIPAL DE BOCAIUVA

REFORMA E AMPLIAÇÃO CENTRO DE NUTRIÇÃO E DIETÉTICA- SND HOSPITAL MUNICIPAL DR GIL ALVES (PAREDES INTERNAS)

DESCRIÇÃO: PLANTA DE LOCAÇÃO DE FUNDAÇÕES, FORMA NÍVEL 0, DETALHAMENTO EXECUTIVO DAS SAPATAS, DETALHAMENTO EXECUTIVO DOS BALDRAMES E LISTA DE MATERIAIS

ENDEREÇO DA OBRA: PRAÇA DICO CALDEIRA, CENTRO			
MUNICÍPIO: BOCAIUVA/MG		DATA INICIAL: 03 DE MARÇO DE 2026	
FASE DO PROJETO: INICIAL	ART/RRT:	DATA DA REV.:	
REFERÊNCIA DO PROJETO: BOC-0049	ESCALA: INDICADAS	Nº REVISÃO: 00	01/02